



# INSTALLATIONS À TRANSFERT ROTATIF POUR LES MÉDIUMS AQUEUX

- Une installation complète adaptée aux spécificités des pièces (réception des pièces, système d'aspersion, chambres de nettoyage,...) pour une performance de nettoyage parfaite
- Nettoyage par immersion en option avec ultrasons ou circulation à pression du liquide
- Séchage par air ambiant, air chaud, infrarouge et/ou vide (en option)



Installation à transfert rotatif du type RUN

## DOMAINES D'APPLICATION

Les opérations de nettoyage intermédiaire et final dans les lignes de production de pièces identiques ou similaires constituent des tâches typiques pour les installations à transfert rotatif. Grâce à cette conception de l'installation, également les composants avec géométrie complexe peuvent être nettoyés de manière fiable et rapide.

*avisés  
compétents  
respectueux de  
l'environnement*



## TECHNOLOGIE DE L'INSTALLATION

Les installations de nettoyage à transfert rotatif par aspersion et/ou par immersion pour le nettoyage de pièces individuelles peuvent être intégrées idéalement dans les lignes de finition grâce à leur faible besoin en espace et leurs temps de cycles courts.

Le chargement de la réception des pièces peut être réalisé manuellement par une manipulation intégrée ou un robot. Selon la géométrie des pièces, les composants peuvent également être orientés au préalable de manière à ce que les zones problématiques puissent être traitées idéalement.

Les buses d'aspersion et de séchage sont accordées individuellement à la pièce à usiner à nettoyer. Si possible et si nécessaire, les composants peuvent également être adaptés de manière à ce que les perçages soient rincés et qu'ainsi les exigences de propreté les plus élevées puissent être obtenues.

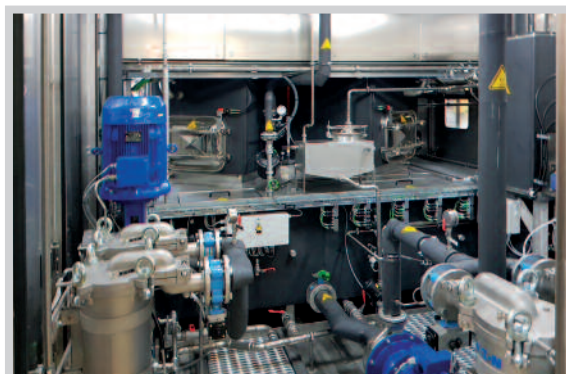
Pour le séchage des composants, en plus du processus classique comme le soufflage et le séchage à air chaud, il existe aussi la possibilité de sécher les pièces sous vide.

## VARIANTES DE L'ÉQUIPEMENT

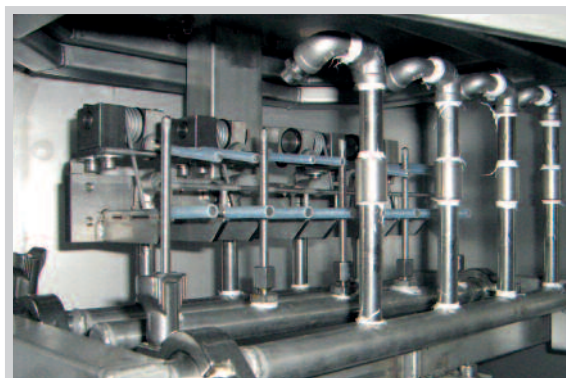
- Intégration dans la ligne de finition via un système de manipulation des pièces
- Séparateur d'huile, évaporateur ou installations en circuit fermé avec de l'eau déminéralisée pour une longévité accrue du bain de nettoyage
- Bains d'immersion à ultrasons ou à circulation à pression
- Séchage par air ambiant, air chaud, infrarouge et/ou vide (en option)

## NOTRE GAMME DE PRODUITS

Installations de nettoyage et de dégraissage pour les fluides aqueux, les solvants chlorés et les hydrocarbures.



Vue intérieure RUN



Agencement des buses adaptées spécifiquement aux pièces dans les stations d'aspersion

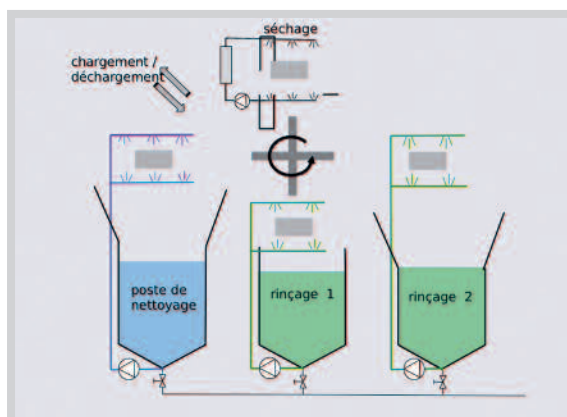


Schéma du flux de travail des installations à transfert rotatif



Site de production d'Enzthal