



INSTALLATIONS DE NETTOYAGE MONO-CHAMBRE AUX HYDROCARBURES CHLORÉS

- Vérification de l'étanchéité des portes de la chambre avant chaque cycle de travail
- Utilisation sous vide respectueuse des solvants
- Type de construction économe en énergie (chauffage du bain de trempage grâce au procédé de récupération de la chaleur provenant de la vapeur des solvants)
- Possibilité d'adapter l'installation à l'utilisation d'hydrocarbures ou d'alcools modifiés
- Sans liquide de refroidissement



Installation de nettoyage pour les applications standard

DOMAINES D'APPLICATION

Le nettoyage aux hydrocarbures chlorés reste toujours adapté à de nombreux domaines d'application, en particulier pour le dégraissage de pièces à parois fines et les articles minuscules en vrac ou pour le nettoyage d'huile à bas point d'ébullition.

*avisés
compétents
respectueux de
l'environnement*



TECHNOLOGIE DE L'INSTALLATION

La technologie moderne de l'installation offre une sécurité maximale pour l'homme et l'environnement dans l'utilisation des hydrocarbures chlorés. Le traitement intégré du rejet de l'air assure un respect constant des exigences règlementaires.

L'étanchéité de l'installation est contrôlée en permanence durant le fonctionnement grâce à son maintien sous vacuum.

Le nettoyage des pièces introduites dans les paniers est réalisé dans une chambre hermétiquement étanche. Le nettoyage s'effectue grâce à un système de remplissage de solvant chaud dans la chambre, soit par la circulation à pression du liquide soit par ultrasons, suivi d'un dégraissage par la vapeur.

Une installation interne de distillation assure le traitement continu des fluides de nettoyage circulant en circuit fermé. Le séchage des pièces nettoyées s'effectue dans la chambre sous vide.

Grâce à la récupération de chaleur, l'énergie utilisée pour le traitement des fluides de nettoyage par la distillation est récupérée plusieurs fois et permet de réduire les coûts de fonctionnement.



Opération spéciale avec 4 cuves à flux



Installation spéciale pour le nettoyage de tubes 6 m de long

VARIANTES DE L'ÉQUIPEMENT

- Dimensions spéciales selon les spécificités du client
- Dispositif de chargement et de déchargement automatisé
- Dispositif à ultrasons, de circulation du liquide ou de circulation à pression du liquide
- Cuve de stockage complémentaire en cas de forte exigence en matière de nettoyage ou pour conserver
- Système de distillation sous vide – bypass pour le rejet continu d'huile (distillation des résidus)

DONNÉES TECHNIQUES

	RWTVS 048-032-020	RWTVS 067-048-030
Dimensions du panier [mm]	530x320x200 ou 2x 410x245x130	670x480x300 ou 6x 410x245x130
Capacité [Ch/h]	env. 12	env. 12
Charge [kg]	50	120
Superficie installation de base [mm]	3.000 x 1.800	4.500 x 2.000
Puissance raccordée [kW]	env. 28	env. 54

NOTRE GAMME DE PRODUITS

Installations de nettoyage et de dégraissage pour les fluides aqueux, les solvants chlorés et les hydrocarbures.

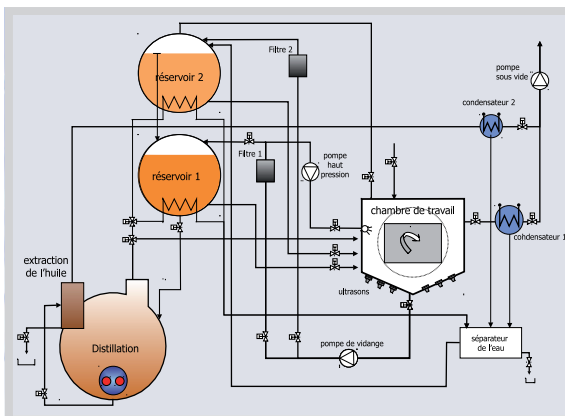


Schéma du déroulement du procédé sur l'installation RWTVS



Site de production d'Enztl

© 05/2018 informations figurant sur la brochure: à titre indicatif et sans engagement. Sous réserve de modifications techniques